

---

# УПРАВЛІННЯ РИЗИКАМИ

---

Стратегічна і координаційна зустріч міжнародних експертів з представниками Держпродспоживслужби щодо інтеграції компетентним органом ризик-орієнтованих концепцій в процедури управління ризиками

Онлайн, платформа Zoom, 25 листопада 2021 року

Др. Саня Сепаровіч

# Питання, на які потрібно відповісти

---

- Як процес оцінки ризиків впливає на менеджерів ризику?
  - Визначення потреби в оцінці ризиків
  - Взаємодія з оцінювачами ризику під час оцінки ризиків
  - Інтеграція результатів оцінки ризиків в управління ризиками і нагляд

# Визначення потреби в оцінці ризиків

---

- **Ввезення** тварин і продукції тваринництва пов'язане з певним рівнем ризику завезення хвороби в країну імпорту
- **Поширення транскордонної хвороби в сусідніх країнах** створює ризик потрапляння хвороби також через дику природу, екосистему (трансмисивні хвороби), в результаті нелегальної торгівлі тощо.
- **Зміна політики контролю за хворобами**, наприклад, зміна політики обов'язкової вакцинації на заборону вакцинації
- **Зміни біологічного та/або зоонозного потенціалу збудника**
  - Непатогенний грип птиці/Високопатогенний грип птиці
  - Трансмисивна губчастоподібна енцефалопатія/Губчастоподібна енцефалопатія ВРХ

# Взаємодія з оцінювачами ризику під час оцінки ризиків

---

- Важливо **уникати будь-якого конфлікту інтересів** між оцінкою ризиків і управлінням ризиками – слід забезпечити наукову достовірність процесу
- Проте не менш важливе значення має **взаємодія і відкрита і прозора співпраця** між оцінювачами і менеджерами ризиків
- Аналіз має бути **прозорим**
- **Прозорість** означає документацію і комунікацію в повному обсязі всіх даних, інформації, припущень, методів, результатів, обговорення і висновків, використаних в аналізі ризиків

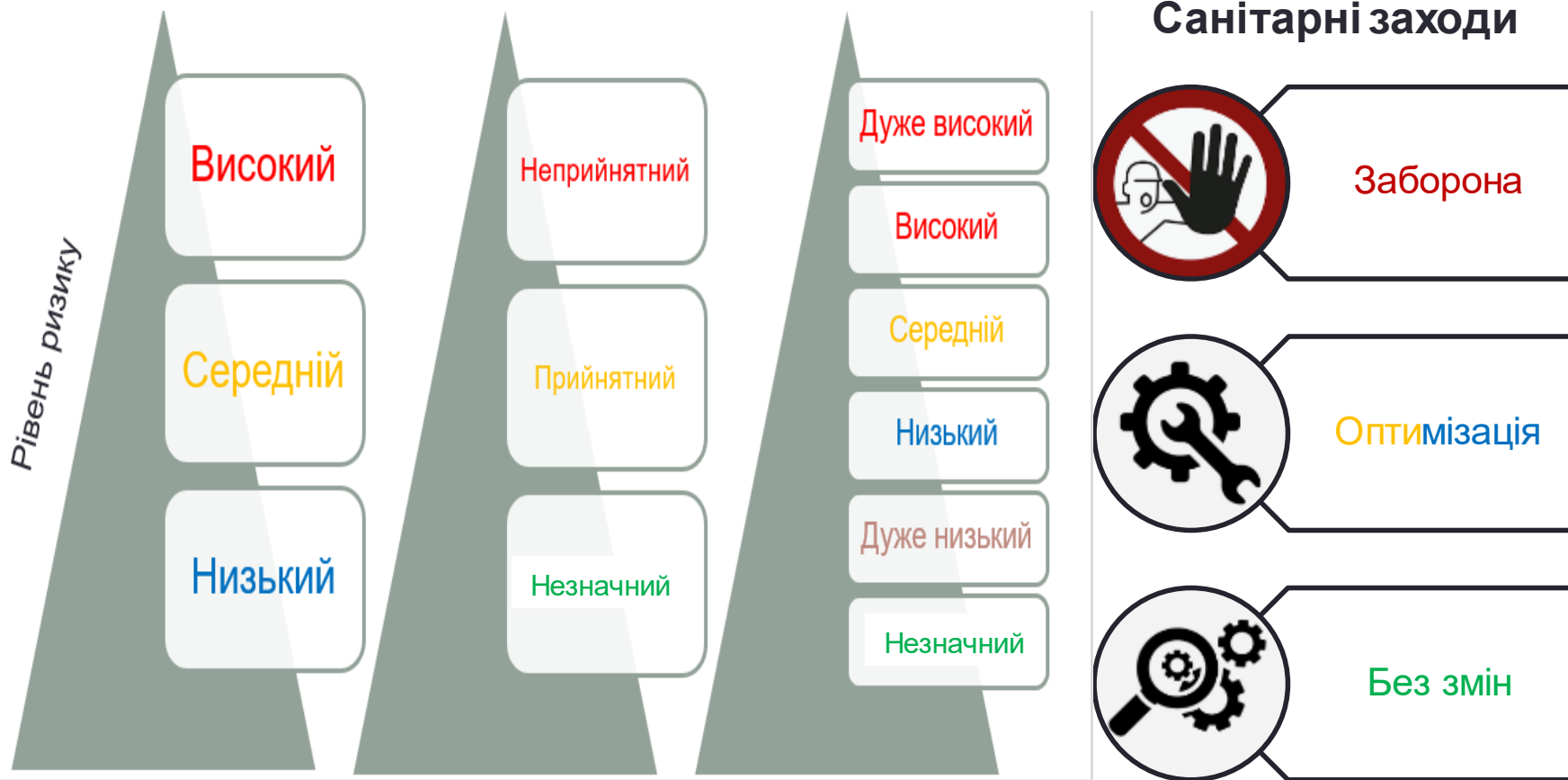
# Рівень ризику

---



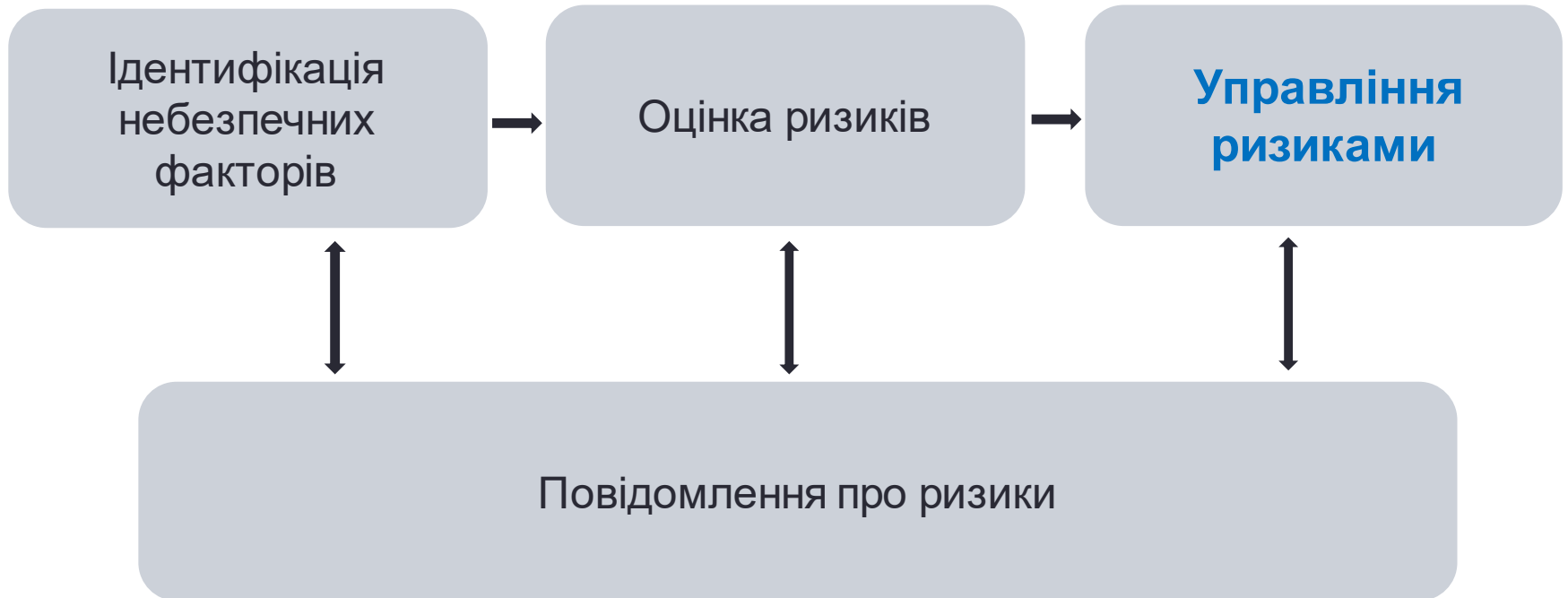
# Інтеграція результатів оцінки ризиків в управління ризиками і нагляд

## Рівень ризику – санітарні заходи



# Чотири компоненти АНАЛІЗУ РИЗИКІВ

---



# Принципи управління ризиками - торгівля

---

1. Управління ризиками – це процес прийняття рішень і здійснення заходів, спрямованих на усунення ризиків, визначених під час оцінки ризиків, водночас забезпечуючи мінімізацію негативного впливу на торгівлю.
2. Ціль – належне управління ризиками, щоб забезпечити досягнення **рівноваги** між бажанням країни **мінімізувати ймовірність** чи частоту **поширення хвороб** і їх наслідків та бажанням **імпортувати товар** і виконувати свої зобов'язання за **міжнародними торговими угодами**.
3. Кращим варіантом санітарних заходів для управління ризиками є міжнародні стандарти МЕБ. Застосування цих санітарних заходів має відповідати намірам в стандартах.



# Компоненти управління ризиками <sup>1/2</sup>

---

- 1. Оцінювання ризику** – процес порівняння ризику, що оцінюється під час оцінки ризиків, зі зменшенням ризику, що очікується внаслідок застосування запропонованих заходів з управління ризиками.
- 2. Оцінювання варіанту** – процес ідентифікації, оцінювання ефективності та доцільності заходів, а також вибору заходів для зменшення ризику, пов'язаного з імпортом.
  - Ефективність – це ступінь, до якої варіант зменшує ймовірність чи масштаб несприятливого впливу на здоров'я та економіку.
  - Оцінювання ефективності обраних варіантів – циклічний процес, який передбачає їх включення в оцінку ризику і порівняння рівня ризику, отриманого в результаті, з рівнем, що вважається прийнятним.
  - Оцінка доцільності зазвичай спрямована на технічні, операційні та економічні фактори, які впливають на впровадження варіантів управління ризиками.

# Компоненти управління ризиками <sup>2/2</sup>

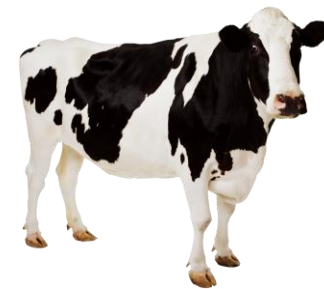
---

- 3. Впровадження** – процес втілення в життя рішення щодо управління ризиком і забезпечення впровадження заходів з управління ризиками.
- 4. Моніторинг і перегляд** – безперервний процес, коли здійснюється постійний аудит заходів з управління ризиками з метою забезпечення того, що вони допомагають досягати передбачених результатів.

# Приклади

---

- АНАЛІЗ РИЗИКУ, ПОВ'ЯЗАНОВОГО З ІМПОРТОМ
  - НОВІ ХВОРОБИ
- ЗМІНА ПОЛІТИКИ КОНТРОЛЮ ЗА ХВОРОБАМИ
- ЗООНОЗИ



---

# АНАЛІЗ РИЗИКУ, ПОВ'ЯЗАНОВОГО З ІМПОРТОМ НОВІ ХВОРОБИ

---

Африканська чума свиней

Ящур

Трансмісивні хвороби - блутанг

# Блутанг - Україна

## Disease situation

Visualize data Export data

The content of this dashboard is based on the data contained on the official reports (immediate notifications and follow-up reports, six-monthly reports and annual reports) submitted by the relevant Veterinary Services through OIE-WAHIS. For visualization purposes, provided data has been aggregated in a comprehensive way. If you want to consult the detailed information, please go to the specific "Reports" section. Please note, this dashboard is refreshed every 1-2 hours.

Please be aware that displaying a large quantity of data may increase the loading time

Disease	Country	Animal category	Semester	
			Jan-Jun-2020	Jul-Dec-2020
Bluetongue virus (Inf. with)	Ukraine	Domestic	9	9
		Wild	9	9

- 9 No information
- 8 Never reported
- 7 Absent
- 6 Suspected limited zones
- 5 Suspected
- 4 Inf./Infest. limited zones
- 3 Inf./Infest.
- 2 Present limited zones
- 1 Present

# Блутанг - Европа

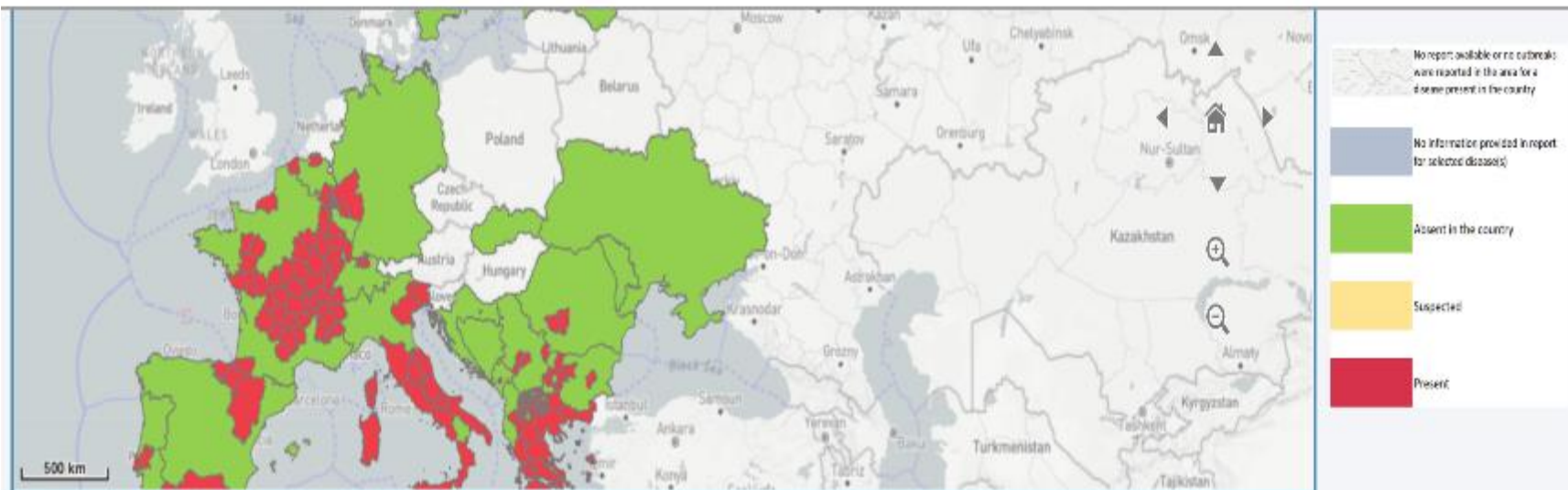
## Disease situation

Visualize data

Export data



The content of this dashboard is based on the data contained on the official reports (immediate notifications and follow-up reports, six-monthly reports and annual reports) submitted by the relevant Veterinary Services through OIE-WAHIS. For visualization purposes, provided data has been aggregated in a comprehensive way. If you want to consult the detailed information, please go to the specific 'Reports' section. Please note, this dashboard is refreshed every 1-2 hours.



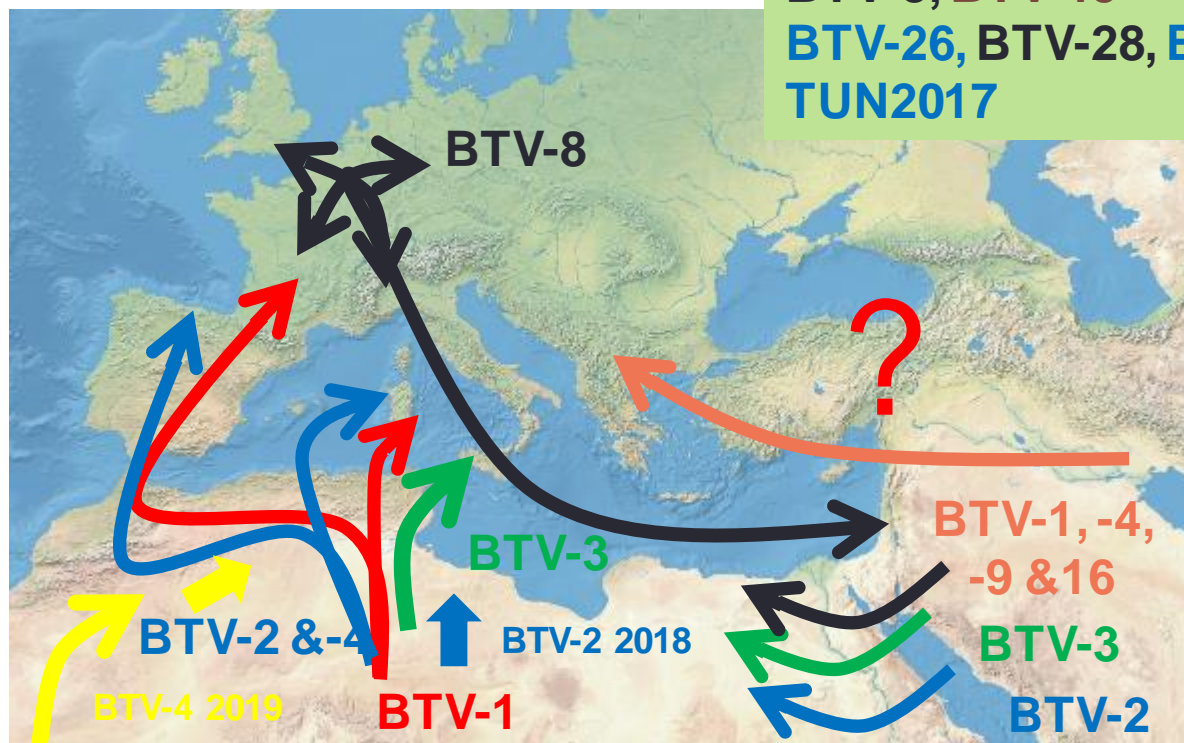
Administrative borders displayed on the map are the most recent geographical boundaries. Administrative borders visualization does not adapt to the year(s) selected in the filters and may generate inconsistencies if administrative divisions changed in the period 2005 - 2019. If you are interested in consulting the information from early warning reports against the evolution of historical borders, please refer to the maps in sections other than the analytics section.

Map Animator On

Jul-Dec-2020

# Ситуація з поширенням блутангу – Європа і країни Середземного моря

**BTV-2, BTV-3, BTV-4, BTV-6,  
BTV-8, BTV-15**  
**BTV-26, BTV-28, BTV-Y**  
**TUN2017**



---

# ЗМІНА ПОЛІТИКИ КОНТРОЛЮ ЗА ХВОРОБАМИ

---

Класична чума свиней



# Зміна політики контролю за поширенням класичної чуми свиней

---

## Обов'язкова вакцинація

- Обов'язкова вакцинація свиней – двічі на рік
- Санітарний забій
- Компенсації фермерам
- Контроль за переміщенням

## Вакцинація заборонена

- Обов'язкова вакцинація свиней проти класичної чуми свиней – заборонена
  - Скорочення витрат на лікування, офіційний статус країни щодо поширення класичної чуми свиней, торгівля
- Виявлення захворювання
- Санітарний забій
- Компенсація
- Нагляд
  - Активний і пасивний
  - Свійські і дикі свині
- Потенціал і можливості лабораторій
- Обізнаність

# Зоонози і збудники з ризиком зоонозів

Хвороба	Характеристика хвороби/Статус хвороби, який потрібно знати	Захід/управління, яке потрібно впровадити
Бруцельоз	Поширення в країні - ВРХ, дрібні жуйні тварини Кількість випадків серед людей! Доступний бюджет Контроль за переміщенням	Масова вакцинація Вакцинація заміни Політика досліджень і забою
Туберкульоз	Історія хвороби Поширення	Схема досліджень Дослідження і забій Мета? Торгівля? Статус хвороби?
Сальмонельоз	Поширення в популяції тварин Випадки серед людей	Контроль з вакцинацією Контроль без вакцинації
Губчастоподібна енцефалопатія ВРХ	Довгий інкубаційний період	Схема тестування Значення зразків різного походження

# Результати оцінки – необхідні дії

Результати оцінки - рекомендації	Вплив рішення на	Потрібно
Більше контролю/зразків – імпорتنі партії	Ресурси Потенціал і можливості лабораторій	Збільшити
Заборона на імпорт	Торгові відносини країни Економіка країни	Комунікувати з торговими партнерами
Більш інтенсивний контроль за переміщенням	Ресурси – людські, фінансові, матеріально-технічні	Збільшити
Потрібно запровадити/посилити нагляд	Ресурси – людські, фінансові, матеріально-технічні	Збільшити
Вік тварин, які мають пройти тестування (губчастоподібна енцефалопатія ВРХ)	Загальна кількість тварин, які мають пройти тестування	Збільшити/зменшити

Технічні, операційні та економічні фактори, що впливають на впровадження варіантів управління ризиками!

**БЮДЖЕТ!**

---

Дякую за увагу!

Др. Саня Сепаровіч, лікар  
ветеринарної медицини, доктор  
наук  
email: [sanja.separovic@me.com](mailto:sanja.separovic@me.com)

