

ЗАКОН УКРАЇНИ ПРО ДЕРЖАВНИЙ КОНТРОЛЬ

за дотриманням законодавства про харчові продукти, корми, побічні продукти тваринного походження, здоров'я та благополуччя тварин (ЗУ про контроль)



Референс-лабораторія (НРЛ) – уповноважена акредитована лабораторія, якій згідно з вимогами ЗУ про контроль **надано повноваження щодо виконання визначених функцій** (стаття 23 ЗУ про контроль) **за відповідними видами (напрямами) лабораторних досліджень (випробувань)**



Уповноважена лабораторія (УЛ) – акредитована лабораторія, якій компетентним органом надано повноваження **проводити для цілей державного контролю лабораторні дослідження (випробування) відібраних зразків** харчових продуктів, кормів, сіна, соломи, побічних продуктів тваринного походження та речовин (у тому числі з довілля), які пов'язані з виробництвом та/або обігом харчових продуктів або кормів, здоров'ям та благополуччям тварин (стаття 22 ЗУ про контроль)

ОСНОВНІ ФУНКЦІЇ НРЛ*



ВІЗУАЛІЗАЦІЯ ФУНКЦІОНУВАННЯ МЕРЕЖІ УПОВНОВАЖЕНИХ ЛАБОРАТОРІЙ

КОМПЕТЕНТНИЙ ОРГАН



Державна служба України з питань безпеки харчових продуктів та захисту споживачів

надання повноважень на здійснення окремих заходів державного контролю на лабораторні дослідження (випробування), відбір зразків, виконання визначених функцій* за відповідними видами (напрямами) лабораторних досліджень (випробувань)

*згідно ПОРЯДКУ ТА КРИТЕРІЇВ уповноваження акредитованих лабораторій, у тому числі референс-лабораторій, затвердженого ПОСТАНОВОЮ КМУ від 10.01.2019 № 10

харчових продуктів та кормів

здоров'я та благополуччя тварин

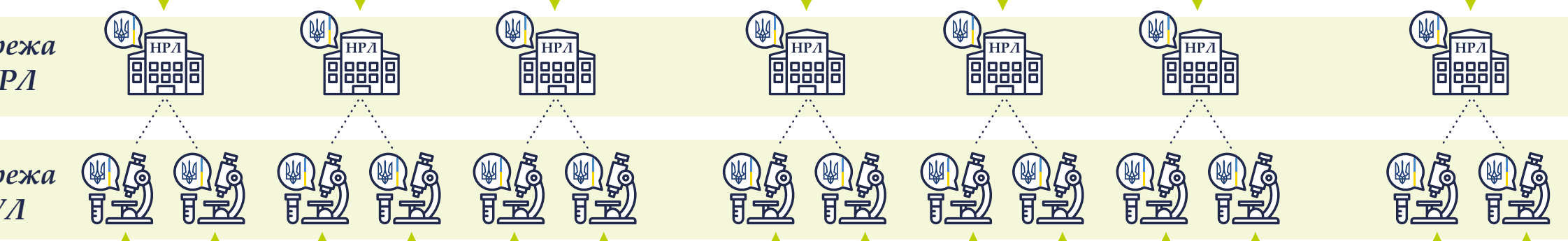
інші

види (напрями) лабораторних досліджень (випробувань)



мережа НРЛ

мережа УЛ



ДОСВІД ЄВРОПЕЙСЬКОГО СОЮЗУ (ЄС)

- ✓ [Список Референс-лабораторій Європейського Союзу](#)
- ✓ [Призначення та функції визначені Регламентом \(ЄС\) № 2017/625](#)
- ✓ Держави-члени призначають одну або більше НРЛ для кожної референс-лабораторії ЄС
- ✓ Держави-члени можуть призначити НРЛ також у випадках, коли немає відповідної референс-лабораторії ЄС

