

# Транспортування телят



## Транспортування молодих телят

**Телята** — особливо в період відлучення — дуже вразливі до хвороб (респіраторних та шлунково-кишкових). Транспортування може легко спричинити стрес. Крім того, молодих телят важко переміщувати групою — стадний інстинкт ще не розвинений. Належні практики поводження з тваринами запобігають небажаним наслідкам і позитивно впливають на інші аспекти тваринництва (наприклад, кращий приріст живої маси або менша захворюваність).



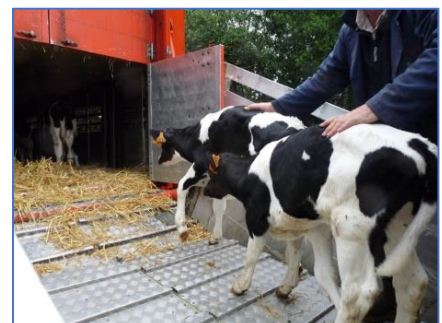
©Henk van Dommelen



- Телята з **незагоєною пуповиною**: будь-яке транспортування заборонено
  - **Телята віком до 10 днів**: транспортування дозволено лише максимально на 100 км за особливих умов
  - **Телята віком до 14 днів**: довготривалі рейси заборонені
  - **Краща практика!** Транспортуйте відлучених телят після 8 тижнів
  - Якщо теля залишається лежати під час зупинок, **зверніться до ветеринарного лікаря**
- 
- Забезпечте **належну підстилку** (наприклад, солому) для комфорту відповідно до кількості тварин, тривалості транспортування, погодних умов та поглинання сечі та фекалій
  - Використовуйте **бокові захисні елементи** для запобігання защемленню кінцівок телят
  - **При груповому** переміщенні телят обмежте розмір групи до **10–15 голів**
  - У разі використання пандуса, кут нахилу має бути максимально 20° (36%)
  - Завантажуйте телят з **індивідуальною допомогою** для направлення по пандусу
  - У разі **довготривалих рейсів**: зателефонуйте на ферму/контрольний пост для організації негайного напування та годівлі по прибутті, належних кліматичних умов (наприклад, попереднього прогрівання приміщення)
  - **Заборонено надягати намордник** на телят!



©Henk van Dommelen



## ✓ Транспортування телят

### Годівля та напування



**Невідлучені телята**

Рідкий корм під час транспортування непрактичний. **Може знадобитися розвантаження телят** для рідкої годівлі під час зупинок.



**Відлучені телята**

Забезпечте зерновий комбікорм на зупинках – **лише якщо телята звикли до цього раціону**. Різка зміна раціону може спричинити захворювання.

**Належна рідка годівля: 2 л/12 годин**

- **Годуйте телят індивідуально та надайте відпочинок щонайменше протягом 1 години** перед продовженням транспортування
- Переконайтеся, що **система напування чиста**, справна та функціонує
- Переконайтеся, що телята привчені користуватися системою напування для споживання молока, замінників молока або електролітних розчинів належної температури (наприклад, використовуйте гумові соски).
- Якщо телята не знають, як користуватися напувалкою, залиште невелике крапання води в напувалці, щоб **спонукати їх до пиття**, або скеровуйте їх пальцем.
- **Уважно спостерігайте за телятами**, щоб забезпечити достатнє споживання. Якщо теля не п'є із системи напування, напувайте його молоком/водою вручну.

### Температура

**Оптимальна температура: від 5°C до 25°C. Підтримуйте стабільну температуру — телята чутливі до перепадів**



- Забезпечте **більше площі підлоги**
- Додаткові **вентилятори**
- За потреби, **обприскайте водою**
- Під час затримок – **напувайте телят вручну**
- **Не транспортувати коли температура вище за 30°C**



- Попередньо прогрійте транспортний засіб
- Забезпечте додаткову підстилку
- Забезпечте додатковий обігрів, за необхідності