

Вівці: запобігання тепловому та холодовому стресу

Простір у транспортному засобі

Вівці потребують достатньо місця для зручного розміщення, що запобігає втраті рівноваги, ковзанню або падінню. Якщо площа недостатня, тварини не будуть лягати, навіть якщо втомлені. Необхідна площа для кожної тварини **залежить від**: маси тіла, наявності вовни та товщини руна, наявності рогів, температури та поведінки тварин під час транспортування



- Забезпечте вільний простір над найвищою точкою вівці висотою щонайменше **15 см** за наявності примусової вентиляції або **30 см** — без примусової вентиляції

Мінімальна норма площі	Короткотривалий рейс	Довготривалий рейс
Стрижені вівцематки	0,44 м ² на 67 кг	0,44 м ² на 40 кг
Нестрижені вівцематки	0,56 м ² на 65 кг	0,53 м ² на 40 кг
Стрижені ягнята	0,3 м ² на 32,5 кг	-
Нестрижені ягнята	0,4 м ² на 40,5 кг	-

- Надайте тваринам **більше площі**, якщо відпочинок, напування та годівля тварин здійснюються безпосередньо в транспортному засобі — це забезпечить вільний доступ до корму та води
- Надавайте нестриженим вівцям і ягням масою ≥ 26 кг на **25%** більше простору, ніж стриженним
- Забезпечте більше площі **при підвищених температурах/вологості** або в умовах, що можуть **спричинити більший стрес**
- Надайте більше площі, якщо транспортний засіб може **тривалий час залишатися нерухомим** — крім випадків, коли він обладнаний примусовою вентиляцією
- **Краща практика!** Нещодавно **стрижених овець** можна транспортувати лише за умови відростання вовни $\geq 7,0$ мм (наприклад, після відростання вовни або при стрижці з відповідним гребенем), та якщо стрижка здійснювалась не менше ніж за 24 години до початку рейсу

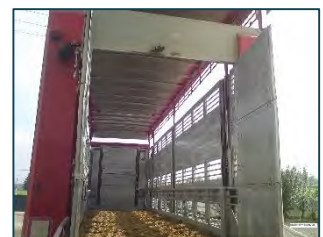
Підстилка у транспортному засобі



У холодну погоду: збільшіть кількість **підстилки/утеплення**; **видаляйте вологу підстилку** після кожного рейсу (запобігання замерзанню)



У спекотну погоду: використовуйте **вологий пісок**, стружку, тирсу або рисове лушпиння (замість соломи)



Регулювання мікроклімату та клімат-контроль транспортного засобу

1. **Мінімізуйте** вплив **погодних умов** на тварин
2. Переконайтеся, що **температура** та вологість відповідають виду, вазі та віку овець
3. **Контролюйте температуру** всередині (допустима температура від 5 до 30 °C). Переконайтеся, що вентилятори працюють
4. **Система моніторингу** повинна враховувати мінімальну/максимальну температуру, а також тривалість перебування температури за межами допустимого діапазону
5. Для довготривалих рейсів перевірте належну роботу системи **вентиляції та моніторингу температури**. Панель керування цими системами має бути розміщена в кабіні водія для зручного контролю. Окрім того, обладняйте транспортний засіб системою механічної вентиляції для регулювання вологості й температури. Датчики для контролю високих температур повинні розміщуватися за кабіною на першому ярусі, а датчики для контролю низьких температур — на третьому ярусі в кінці транспортного засобу.



Постійно звертайте увагу на:

- Циркуляцію повітря в транспортному засобі
- Швидкість руху
- Кількість, розташування та умови запланованих зупинок
- Норму площі (на тварину)
- Стан овець

Тип	Рекомендовані температурні діапазони з примусовою вентиляцією		
	Мінімальне значення (°C)	Максимальне значення з урахуванням вологості (°C)	
		Відносна вологість <80%	Відносна вологість >80%
Вівці з повним руном	0	28	25
Стрижені вівці	10	30	29

У холодну погоду

Уникайте переохолодження та впливу холодного вітру, особливо для нещодавно стрижених овець і ягнят. Для цього:

- Закривайте вентиляційні отвори вздовж транспортного засобу або зупиняйте транспортний засіб. При цьому завжди необхідно підтримувати достатню вентиляцію
- Забезпечуйте тварин кормом (перед завантаженням)
- Уникайте завантаження мокрих овець
- Забезпечуйте додатковий обігрів



У спекотну погоду

Мінімізуйте ризик теплового стресу. Це включає:

- Завантажуйте та перевозьте овець у прохолодніші години доби. Відкладіть транспортування, доки погодні умови не стануть сприятливішими
- Забезпечуйте більше простору для тварин
- Розміщуйте транспортний засіб у затіненому місці з достатнім потоком повітря або використовуйте примусову вентиляцію (додаткові вентилятори)
- За можливості мінімізуйте тривалість зупинок

